

Paro Registrado.

Mayo 2021

FICHA TERRITORIAL: Comarca Campo de Borja

Unidad: nº personas

Fuente: Instituto Aragonés de Empleo

Por grupo de edad y sexo

	Total	Hombres	Mujeres
16-19	14	7	7
20-24	65	40	25
25-29	63	27	36
30-34	55	21	34
35-39	71	28	43
40-44	80	26	54
45-49	81	31	50
50-54	83	35	48
55-59	119	59	60
60-64	110	48	62
Total	741	322	419

Por sector de actividad económica y sexo

CNAE-2009	Total	Hombres	Mujeres
Agricultura, ganadería y pesca	88	60	28
Industria y energía	157	70	87
Construcción	28	26	2
Servicios	429	157	272
Sin empleo anterior	39	9	30
Total	741	322	419

Por sección de actividad económica y sexo

CNAE-2009	Total	Hombres	Mujeres
Agricultura, ganadería, silvicultura y pesca	88	60	28
Industria manufacturera	152	68	84
Suministro de agua, actividades de saneamiento, gestión de residuos y descontaminación	5	2	3
Construcción	28	26	2
Comercio al por mayor y al por menor; reparación de vehículos de motor y motocicletas	92	29	63
Transporte y almacenamiento	32	20	12
Hostelería	38	8	30
Actividades inmobiliarias	1	0	1
Actividades profesionales, científicas y técnicas	8	3	5
Actividades administrativas y servicios auxiliares	119	49	70
Administración Pública y defensa; Seguridad Social obligatoria	65	33	32
Educación	6	2	4
Actividades sanitarias y de servicios sociales	34	4	30
Actividades artísticas, recreativas y de entretenimiento	8	4	4
Otros servicios	13	4	9
Actividades de los hogares como empleadores de personal doméstico; actividades de los hogares como productores de bienes y servicios para uso propio	13	1	12
Sin clasificar	39	9	30
Total	741	322	419

La actividad económica indica aquella en la que el parado realizó su último trabajo, según la Clasificación Nacional de Actividades Económicas de 2009 (CNAE-2009)

Paro Registrado.

Mayo 2021

FICHA TERRITORIAL: **Comarca Campo de Borja**

Unidad: nº personas

Fuente: Instituto Aragonés de Empleo

Por nivel de formación y sexo

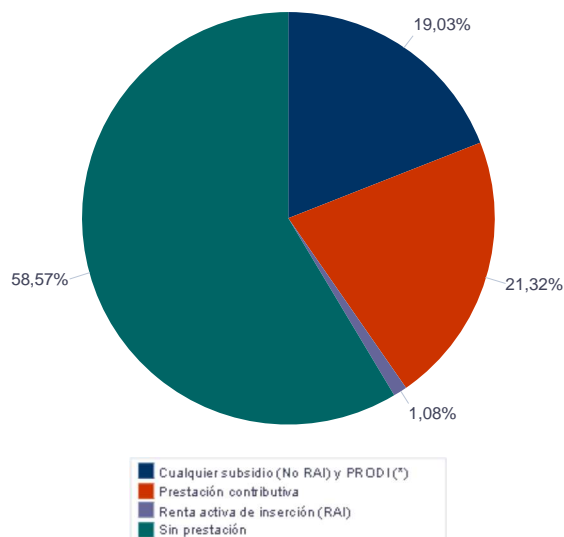
		Total	Hombres	Mujeres
Educación primaria	Educación Primaria o inferior	292	128	164
		292	128	164
Primera etapa de educación secundaria	Primera etapa de educación secundaria	299	145	154
		299	145	154
Segunda etapa de educación secundaria	Bachillerato	32	13	19
	Enseñanza media de formación profesional	61	19	42
		93	32	61
Enseñanza superior	Enseñanza superior de formación profesional	32	11	21
	Enseñanza superior universitaria	25	6	19
		57	17	40
Total		741	322	419

NOTA: La tabla de nivel de formación se basa en la Clasificación Nacional de Educación 2000 (INE). Se ha seleccionado el nivel educativo más alto adquirido por el demandante parado.

Por tipo de prestación y sexo

	Total	Hombres	Mujeres
Sin prestación	434	180	254
Prestación contributiva	158	82	76
Cualquier subsidio (No RAI) y PRODI (*)	141	56	85
Renta activa de inserción (RAI)	8	4	4
Total	741	322	419

(*) PRODI= Programa temporal de protección por desempleo e inserción, RAI = Renta activa de inserción.



Paro Registrado.

Mayo 2021

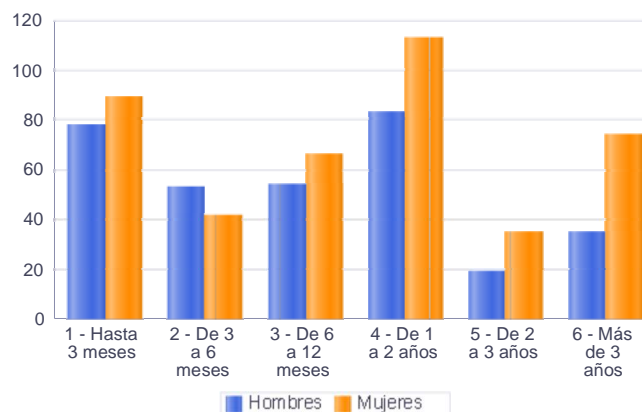
FICHA TERRITORIAL: **Comarca Campo de Borja**

Unidad: nº personas

Fuente: Instituto Aragonés de Empleo

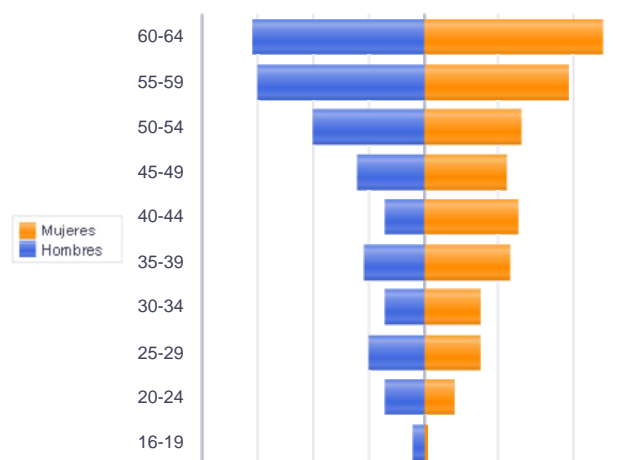
Por tiempo en situación laboral como desempleado y sexo

		Total	Hombres	Mujeres
Corta Duración	Hasta 3 meses	167	78	89
	De 3 a 6 meses	95	53	42
	De 6 a 12 meses	120	54	66
		382	185	197
Larga Duración	De 1 a 2 años	196	83	113
	De 2 a 3 años	54	19	35
	Más de 3 años	109	35	74
		359	137	222
Total		741	322	419



Parados de larga duración* por grupo de edad y sexo

	Total	Hombres	Mujeres
16-19	3	2	1
20-24	15	7	8
25-29	25	10	15
30-34	22	7	15
35-39	34	11	23
40-44	32	7	25
45-49	34	12	22
50-54	46	20	26
55-59	69	30	39
60-64	79	31	48
Total	359	137	222



* Más de 12 meses como desempleado

Piramide por valores Absolutos

Paro Registrado.

Mayo 2021

FICHA TERRITORIAL: **Comarca Campo de Borja**

Unidad: nº personas

Fuente: Instituto Aragonés de Empleo

Por sector de actividad económica, nacionalidad y sexo

	Españoles			Extranjeros comunitarios (UE-28)			Extranjeros no comunitarios		
	Total	Hombres	Mujeres	Total	Hombres	Mujeres	Total	Hombres	Mujeres
Agricultura, ganadería y pesca	44	33	11	29	15	14	15	12	3
Construcción	24	23	1	4	3	1			
Industria y energía	117	56	61	28	11	17	12	3	9
Servicios	351	126	225	65	24	41	13	7	6
Sin empleo anterior	17	8	9	1	1	0	21	0	21
Total	553	246	307	127	54	73	61	22	39

Ranking de ocupaciones más solicitadas por los demandantes parados, por sexo

Cod. Ocupación	Ocupación	Total	Hombres	Mujeres
97001104	Peones de la industria manufacturera, en general	295	124	171
92101050	Personal de limpieza o limpiadores en general	265	45	220
52201079	Dependientes de comercio, en general	168	20	148
97001056	Peones de la industria de la alimentación, bebidas y tabaco	141	43	98
82091116	Montadores en líneas de ensamblaje de automoción	129	60	69
31391021	Operadores de cadenas automatizadas de montaje, en general	119	56	63
95121019	Peones de horticultura, jardinería	117	91	26
95111016	Peones agrícolas, en general	103	80	23
98111024	Mozos de carga y descarga, almacén y/o mercado de abastos	97	86	11
96021013	Peones de la construcción de edificios	83	82	1
51201049	Camareros, en general	75	29	46
83331015	Conductores-operadores de carretillas elevadoras, en general	65	62	3
98201011	Reponedores de hipermercado	64	20	44
55001018	Cajeros de comercio	56	1	55
93101024	Pinches de cocina	55	11	44
97001113	Peones de la industria metalúrgica y fabricación de productos metálicos	55	36	19
43091029	Empleados administrativos, en general	55	8	47
94431016	Barrenderos	54	36	18
84121035	Conductores de furgonetas, hasta 3,5 t.	53	52	1
58911011	Asistentes, acompañantes de personas	41	1	40

NOTA: Cada demandante puede solicitar hasta 6 ocupaciones.